

**Click-Torque XP 4 Voreingestellter, einstellbarer Drehmomentschlüssel für
Einsteckwerkzeuge, 20-250 Nm, 20 Nm, 14x18 x 20,0 Nm x 20-250 Nm
Click-Torque Voreingestellte, einstellbare Drehmomentschlüssel für Einsteckwerkzeuge**



EAN:	4013288206190	Abmessung:	490x60x60 mm
Teilenr:	05075673001	Gewicht:	1220 g
Artikel-Nr:	Click-Torque XP 4	Ursprungsland:	TW
		Zolltarifnr.:	82041100



- Voreingestellter Klick-Drehmomentschlüssel im unverkennbaren Wera Design
- Sicher dosierte Kraft: bei Erreichen des eingestellten Werts löst der Drehmomentschlüssel hör- und fühlbar aus
- Voreingestelltes Drehmoment kann im Prüflabor innerhalb des Messbereichs verändert werden
- Messbereich: 20-250 Nm; Präzision $\pm 2\%$ gemäß DIN EN ISO 6789-1:2017-07
- Mit Innenvierkant-Aufnahme (14 x18) für auswechselbare Einsteckwerkzeuge; Rechts und Links-Anzug

Drehmomentschlüssel mit voreingestelltem Drehmomentwert für alle Anwendungen, bei denen konstant dasselbe Drehmoment benötigt wird und Wiederholgenauigkeit gefordert ist. Der Drehmomentwert kann innerhalb des Messbereichs verändert werden. Die robuste Auslösemechanik garantiert ein deutlich hör- und fühlbares Auslösesignal bei Erreichen des eingestellten Drehmomentes. Durch Innenvierkant-Aufnahme für auswechselbare Einsteckwerkzeuge für Rechts und Links-Anzug geeignet. Eine von diesem Werten abweichende Voreinstellung auf einen gewünschten Drehmomentwert innerhalb des vorgegebenen Messbereichs ist auf Anfrage möglich.

Weblink

https://products.wera.de/de/drehmomentwerkzeuge_serie_click-torque_drehmomentschluessel_click-torque_voreingestellte_einstellbare_drehmomentschluessel_fuer_einsteckw

Wera - Click-Torque XP 4
05075673001 - 4013288206190

Wera Werkzeuge GmbH
Korzelter Straße 21-25
D-42349 Wuppertal
Tel: +49 (0)2 02 / 40 45-0
E-Mail: info@wera.de

**Serie Click-Torque
 Drehmomentschlüssel**



Wir wollten, dass das Arbeiten mit Drehmomentschlüsseln einfach und präzise ist. Deswegen haben wir die Drehmomentschlüssel Click-Torque entwickelt. Durch leichtes Einstellen und Sichern des Vorgabewertes und die robuste Ausführung sind diese Drehmomentschlüssel die idealen Werkzeuge bei allen Verschraubungen, bei denen es auf drehmomentkontrolliertes Anziehen (umschaltbare Drehmomentschlüssel) und Anziehen und Lösen (Drehmomentschlüssel für Einsteckwerkzeuge) der Schraubverbindung ankommt.

**Voreingestellter Klick-
 Drehmomentschlüssel**



Die Drehmomentschlüssel Click-Torque XP werden mit einem voreingestelltem Drehmomentwert ausgeliefert. Diese Werkzeuge sind ideal für alle Anwendungen, bei denen konstant dasselbe Drehmoment benötigt wird und Wiederholgenauigkeit gefordert ist.

Antrieb 14x18 mm



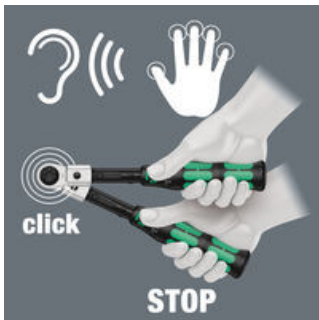
Mit Aufnahme für auswechselbare Einsteckwerkzeuge 14x18 mm

Genau



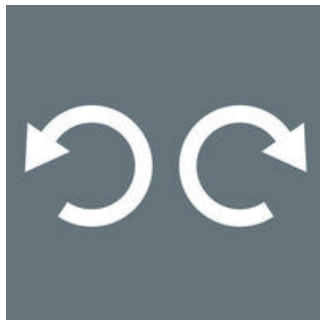
Die Präzision liegt bei ±2 % gemäß DIN EN ISO 6789-1:2017-07.

Auslösemechanismus



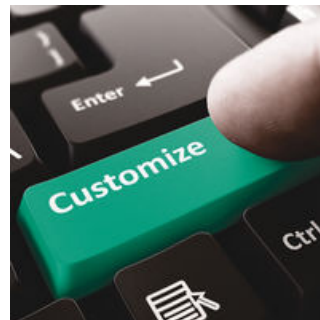
Bei Erreichen des eingestellten Drehmomentwertes löst ein hör- und fühlbarer Mechanismus aus.

**Für den Rechts- und
 Linksanzug**



Die Click-Torque Drehmomentschlüssel für Einsteckwerkzeuge sind für den Rechts- und Linksanzug geeignet.

Individuelle Voreinstellung



Die Click-Torque XP Drehmomentschlüssel mit voreingestelltem Drehmomentwert können innerhalb des angegebenen Messbereichs im Prüflabor individuell eingestellt werden.

Weblink

https://products.wera.de/de/drehmomentwerkzeuge_serie_click-torque_drehmomentschluessel_click-torque_voreingestellte_einstellbare_drehmomentschluessel_fuer_einsteckwerkzeuge

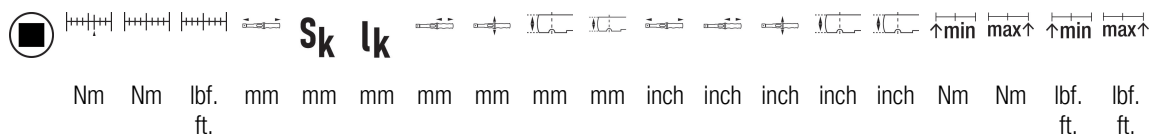
Wera - Click-Torque XP 4
 05075673001 - 4013288206190

Wera Werkzeuge GmbH
 Korzter Straße 21-25
 D-42349 Wuppertal
 Tel: +49 (0)2 02 / 40 45-0
 E-Mail: info@wera.de

Click-Torque XP 4 Voreingestellter, einstellbarer Drehmomentschlüssel für
 Einsteckwerkzeuge, 20-250 Nm, 20 Nm, 14x18 x 20,0 Nm x 20-250 Nm
 Click-Torque Voreingestellte, einstellbare Drehmomentschlüssel für Einsteckwerkzeuge



Weitere Varianten dieser Produktfamilie:



	Nm	Nm	lbf. ft.	mm	mm	mm	mm	mm	mm	mm	mm	inch	inch	inch	inch	inch	Nm	Nm	lbf. ft.	lbf. ft.
05075673001 ¹⁾	14x 18	20,0	20- 250	15- 184	457	25,5	430, 0	145	41	32	26	17 6 3/64	5 45 /64"	1 39 /64"	1 17 /64"	1 1/ 32"	20,0	250, 0	15,0	184, 0
05075673010 ^{2),1)}	14x 18	20,0	20- 250	15- 184	457	25,5	430, 0	145	41	32	26	17 6 3/64	5 45 /64"	1 39 /64"	1 17 /64"	1 1/ 32"	20,0	250, 0	15,0	184, 0

1) S_k = Stichmaß Prüfaufsatz; l_k = Strecke Kraftanlagepunkt bis Prüfgerät-Achse
 2) Eine von diesem Wert abweichende Voreinstellung auf einen gewünschten Drehmomentwert innerhalb des vorgegebenen Messbereichs ist auf Anfrage möglich. Die Wunscheinstellung kann in folgenden Einheiten vorgenommen werden: Nm, kgf. m, lbf. ft., ozf. in., dN. m, kgf. cm, lbf. in, in. oz, cN. m, gf. m, ft. lb, gf. cm, in. lb.

Weblink

https://products.wera.de/de/drehmomentwerkzeuge_serie_click-torque_drehmomentschluessel_click-torque_voreingestellte_einstellbare_drehmomentschluessel_fuer_einsteckwerkzeuge

Wera - Click-Torque XP 4
 05075673001 - 4013288206190

Wera Werkzeuge GmbH
 Korzter Straße 21-25
 D-42349 Wuppertal
 Tel: +49 (0)2 02 / 40 45-0
 E-Mail: info@wera.de