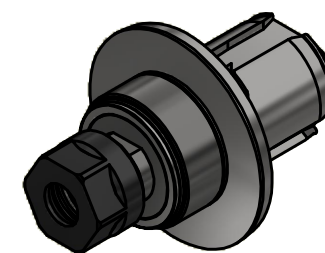
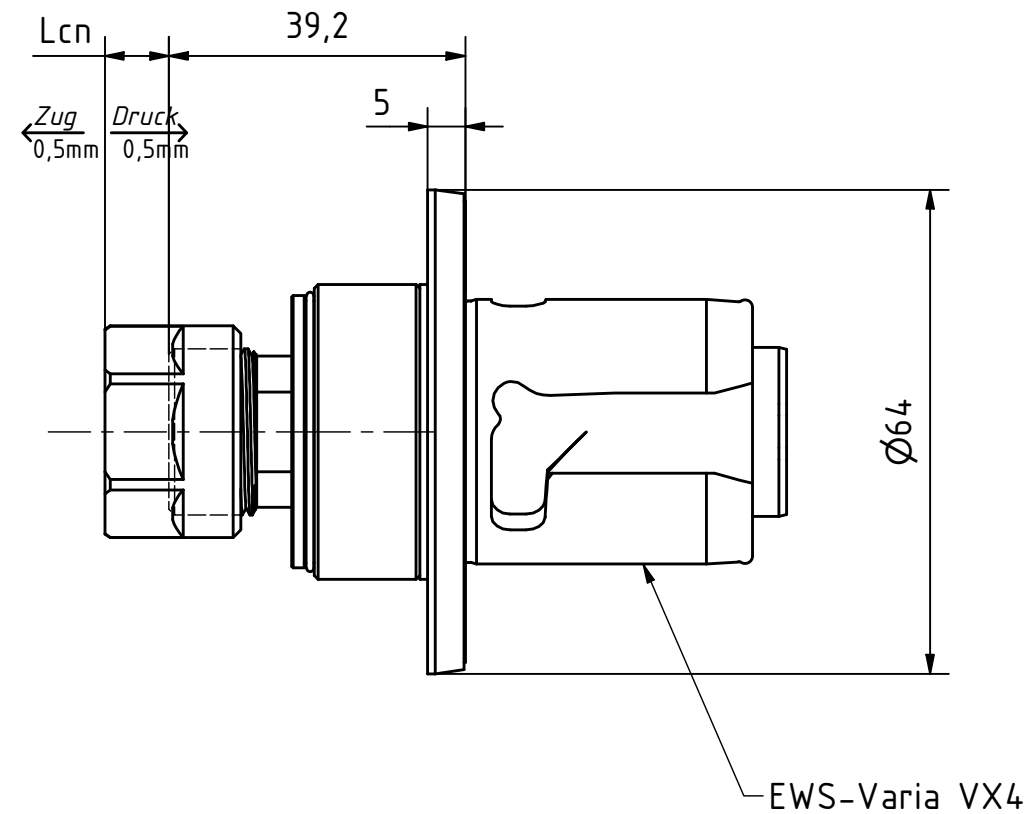


Spannmutter (ER16) <i>Clamping nut (ER16)</i>	Zubehör <i>Accessories</i>	Artikel für Zubehör <i>article for accessories</i>	Bestellbeispiel <i>order example</i>	Lcn
116 (Standard)	abgedichtete Spannange <i>Coolant collet</i>	163T NC 426E-G-Ø3-Ø9	- 163T NC 426E-G Ø5	8,5
116	Spannzange <i>Collet</i>	163T 426E-G-Ø3-Ø9	- 163T 426E-G Ø5	8,5
116DS-RF	Dichtscheibe von Fa. Rego-Fix <i>Sealing shim by co. Rego-Fix</i>	116PS-Ø(4,5-10)-RF	- 116DS-RF - 116PS-Ø5-RF	13,5
116DS-KO	Dichtscheibe von Fa. Koch <i>Sealing shim by co. Koch</i>	116PS-Ø(4,5-10)-KO	- 116DS-KO - 116PS-Ø5-KO	15,5
Standardmutter inklusive / <i>standard clamping nut included</i>				



EWS-Varia VX4

EWS Varia - Softsynchro

Futtertype / <i>Chuck type</i>	Softsynchro
Größe / <i>Size</i>	1
Längenausgleich Druck <i>Pressure-length compensation</i>	0,5 mm
Längenausgleich Zug <i>Tensile-length compensation</i>	0,5 mm
Zugausrastung <i>Tensile lock-out</i>	-
Futterschaft <i>Chuck shaft</i>	EWS Varia VX4
Kühlmitteldruck <i>Coolant pressure</i>	max. 70 bar
Kühlmittelzufuhr <i>Coolant supply</i>	durch das Zentrum <i>through the center</i>
Spannzangenaufnahme für <i>Collet chuck for</i>	ER 16 (GB)
Schneid- / Spannbereich <i>Cutting - / clamping range</i>	M4-M12/Ø4,5-Ø10

Copyright **EWS Tool Technologies**
Weitergabe und Vervielfältigung dieser Unterlage,
Verwertung und Mitteilung ihres Inhalts nicht
gestattet, soweit nicht ausdrücklich zugestanden.
Zuwendungen verpflichten zu Schadenersatz.

Bemerkung - *Note*
Schutzrecht angemeldet
Trademark right applied

Technische Daten - *technical data*
Weight = 0.547 [kg]

Benennung - *Title*
Gewindeschneidkopf
tapping head

EWS Tool Technologies
EWS Weigle GmbH & Co. KG
Maybachstr. 1
D-73066 Utingen
www.ews-tools.de

Nr. - *No.*
41.VX4SC116L50IK

Technische Änderungen vorbehalten!
Subject to technical modifications!

IDENT: DEWS148844

MNR.
169589

REVISIONSZEICHEN
REV: -/B

